

## เดินทางปลอดภัย... ใส่ใจเลือกรถโดยสาร

ปี พ.ศ. 2555 - 2559 พบผู้เสียชีวิต\*  
จากการขนส่งทางถนน



\*จากข้อมูลมรณะบัตรของกองยุทธศาสตร์และแผนงาน  
สำนักงานปลัดกระทรวงสาธารณสุข

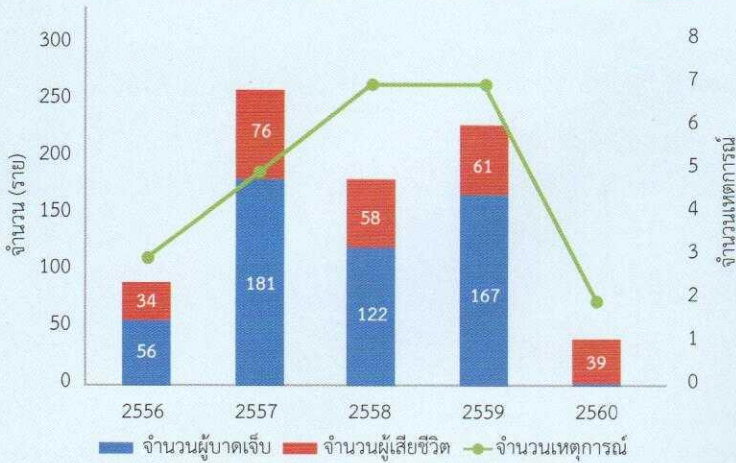
- ประเทศไทยมีผู้เสียชีวิตจากการขนส่งทางถนน **อยู่ใน 5 อันดับแรกของโลก**
- จากสถิติข้อมูลมรณะบัตรและหนังสือรับรองการตาย ในช่วง 5 ปีที่ผ่านมา (พ.ศ. 2555-2559) พบว่า ผู้เสียชีวิตจากการขนส่งทางถนนมีอัตราการเสียชีวิตอยู่ระหว่าง 21-23 ต่อประชากรแสนคน เฉลี่ย 14,771 คนต่อปี และมีแนวโน้ม**เพิ่มขึ้นทุกปี**
- ปัจจัยที่ทำให้เกิดการบาดเจ็บ และเสียชีวิตจาก พานะรถโดยสารสาธารณะและรถจ้างเหมา ได้แก่ **คนขับรถไม่ชินเส้นทาง หลับใน รถไม่พร้อมใช้งาน เป็นต้น**
- การเลือกและใช้รถโดยสารจ้างเหมาเดินทาง ที่เหมาะสม ช่วยให้**การท่องเที่ยวปลอดภัย** และ**มีความสุขตลอดเส้นทาง**



# สถานการณ์การบาดเจ็บและเสียชีวิตจากการขนส่งทางถนน โดยรถบัส รถตู้ รถจ้างเหมา และรถโดยสารสาธารณะ:



จำนวนผู้บาดเจ็บและผู้เสียชีวิต จากการขนส่งทางถนน  
โดยรถบัส รถตู้ รถจ้างเหมา และรถโดยสารสาธารณะ  
ตั้งแต่ปี พ.ศ. 2556-2560



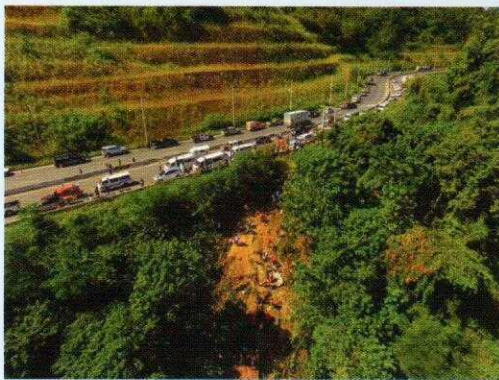
แหล่งข้อมูล: ระบบเฝ้าระวังเหตุการณ์ สำนักกระบวนวิชา ตามเกณฑ์การสอบสวนการบาดเจ็บ กรมควบคุมโรค

ถึงแม้ว่ารถโดยสาร ทั้งรถโดยสารสาธารณะ และรถจ้างเหมา เช่น รถทัวร์ รถบัส รถตู้ จะไม่ใช่พาหนะที่เป็นสาเหตุหลักที่ทำให้เสียชีวิต เมื่อเทียบกับรถจักรยานยนต์หรือรถยนต์ส่วนบุคคลก็ตาม เหตุการณ์แต่ละครั้งก่อให้เกิดความสูญเสียทั้งชีวิต ยังทำให้เกิดความพิการและสูญเสียค่าใช้จ่ายด้านการดูแลสุขภาพพยาบาลอีกมาก จากข้อมูล 5 ปี ย้อนหลัง เฉลี่ยโดยประมาณจะพบผู้บาดเจ็บ 22 ราย และผู้เสียชีวิต 11 ราย ต่อ 1 เหตุการณ์

## ตัวอย่างความสูญเสียจากเหตุการณ์การบาดเจ็บและเสียชีวิตจากการขนส่งทางถนน

### เหตุการณ์วันที่ 24 มีนาคม 2557

รถบัสโดยสารปรับอากาศสองชั้นจ้างเหมา เพื่อไปศึกษาดูงานที่จังหวัดอุบลราชธานีและสาธารณรัฐประชาธิปไตยประชาชนลาวได้ประสบอุบัติเหตุเสียหลักตกเหว ดอยรวก ลึกประมาณ 30 เมตร บริเวณ กม. 69+700 ตำบลแม่ท้อ อำเภอเมือง จังหวัดตาก บาดเจ็บ 21 ราย เสียชีวิต 31 ราย



### เหตุการณ์วันที่ 22 พฤศจิกายน 2559

รถบัสโดยสารปรับอากาศจ้างเหมานำคณะผู้เกษียณราชการท่องเที่ยวในจังหวัดแพร่และจังหวัดน่าน เกิดอุบัติเหตุขณะเดินทางกลับกรุงเทพฯ บริเวณทางหลวงหมายเลข 11 กม.350+350 ทิศทางมุ่งหน้า จ.พิษณุโลก เขาพลึง ต.บ้านด่านนาขาม อ.เมืองอุตรดิตถ์ ซึ่งเป็นช่วงลงเขาชนแห่งแบรีเออร์เกาะกลางถนน ตกลงไปเขาพลึงมีความลาดชันสูงประมาณ 150 เมตร บาดเจ็บ 20 ราย เสียชีวิต 18 ราย

### เหตุการณ์วันที่ 21 มีนาคม 2561

รถบัสโดยสารปรับอากาศสองชั้นจ้างเหมาจากจังหวัดกาฬสินธุ์ กำลังเดินทางกลับจากไปเที่ยวที่จังหวัดจันทบุรี เสียหลักข้ามเกาะกลางถนนชนเพิงพักและต้นไม้ขนาดใหญ่ ทำให้พลิกคว่ำ บริเวณทางหลวงหมายเลข 304 ตอนวังน้ำเขียว - ดอนขวาง ตำบลอุโมงค์ทรัพย์ อำเภอวังน้ำเขียว



# การเลือกและใช้บริการรถจ้างเหมา เดินทางท่องเที่ยวให้ปลอดภัยและมีความสุข

คำแนะนำ/เกณฑ์ การเลือกรถจ้างเหมา มีข้อควรปฏิบัติดังนี้



## ก่อนทำสัญญา

- ✓ เลือกบริษัทเจ้าของรถที่จดทะเบียนเป็นนิติบุคคล หากเกิดอุบัติเหตุจะมั่นใจว่าได้รับการชดเชยหรือเยียวยาความเสียหาย
- ✓ ถ้าเดินทางไกล ในเส้นทางที่มีลักษณะภูมิประเทศเป็นหุบเหว คดเคี้ยว ลาดเอียง ไม่ใช่พื้นราบ ควรเลือกใช้รถโดยสารชั้นเดียวเท่านั้น
- ✓ เลือกรถที่มีเบาะนั่งสบาย ไม่ชำรุด ไม่แน่นหรือแออัดจนเกินไป เครื่องปรับอากาศสามารถใช้งานได้ดี
- ✓ ควรเลือกรถใหม่ มีอายุรถไม่เกิน 5 ปี
- ✓ ควรเลือกรถที่มีประกันอุบัติเหตุเพิ่มเติมจากที่กฎหมายกำหนดทุกที่นั่ง
- ✓ เลือกบริษัทที่มีพนักงานขับรถสับเปลี่ยนกัน 2 คน กรณีระยะทางเกิน 400 กิโลเมตร และหากใช้ระยะเวลาในการเดินทางเกิน 4 ชั่วโมง คนขับรถควรหยุดพักอย่างน้อย 30 นาที
- ✓ ผู้ว่าจ้างต้องเดินทางไปตรวจสอบสภาพรถก่อนการเดินทาง และเลือกรถที่มีสภาพดี มีอุปกรณ์นิรภัยหรืออุปกรณ์ความปลอดภัยครบถ้วนทุกที่นั่งและพร้อมใช้งาน
- ✓ ต้องทำสัญญาเช่าให้ชัดเจนและสัญญาเช่ารถอย่างน้อยต้องระบุหมายเลขทะเบียนรถ ชื่อพนักงานขับรถ (มีใบอนุญาตขับขี่รถโดยสารสาธารณะ) ใบตรวจสอบสภาพรถจากกรมการขนส่งทางบกเอกสารกรมธรรม์ประกันภัย

## อุปกรณ์นิรภัยบนรถที่ต้องมี

### เข็มขัดนิรภัย

ช่วยยึดร่างกายไม่ให้กระเด็นออกจากที่นั่ง ซึ่งเป็นสาเหตุของการเสียชีวิต ผู้โดยสารฝ่าฝืนถูกปรับ 5,000 บาท



### ประตูฉุกเฉิน

ใช้เพื่อเป็นทางออกเมื่อเกิดเหตุฉุกเฉินบนรถโดยสาร



### ค้อนทุบกระจก

ใช้ส่วนปลายแหลมกรีดกระจกให้เป็นช่อง และทุบกระจกตามแนวที่กรีด



### ถังดับเพลิง

การใช้ถังดับเพลิง

- 1) ดึงสลัก
- 2) ปลดสาย
- 3) กดไกหัวฉีด
- 4) ส่ายหัวฉีดให้น้ำยาพุ่งออกไปได้ทั่วฐานของไฟ



**จดจำหมายเลขโทรศัพท์**  
หน่วยงานของรัฐที่สามารถแจ้งเหตุฉุกเฉินได้ทันที ดังนี้

- หน่วยบริการการแพทย์ฉุกเฉิน (EMS) เบอร์โทร 1669
- ศูนย์คุ้มครองผู้โดยสารรถสาธารณะ เบอร์โทร 1584
- หน่วยดับเพลิง เบอร์โทร 191

# ร่วมกันทำ ป้องกันได้

## ผู้โดยสาร



### ก่อนเดินทาง

- ขณะเดินทางต้องศึกษาเส้นทางและวางแผนการเดินทางอย่างปลอดภัย และควรเดินทางเวลากลางวัน
- วันเดินทาง ต้องตรวจสอบว่าผู้รับจ้างปฏิบัติตรงกับที่ทำสัญญาหรือไม่ หากพบว่ามีสิ่งหนึ่งประการใดไม่เป็นไปตามข้อตกลง เช่น ไม่นำรถยนต์คันที่ตกลงในสัญญามาให้บริการ ผู้ว่าจ้างสามารถยกเลิกสัญญาได้ทันทีและสามารถเรียกร้องให้ผู้รับจ้างชดเชยความเสียหายที่เกิดขึ้นได้ด้วย



### หากเกิดอุบัติเหตุ

- ผู้ว่าจ้างหรือผู้เสียหาย สามารถเรียกร้องการชดเชย เยียวยา กับพนักงานขับรถ หรือเจ้าของบริษัทรถรับจ้างและบริษัทประกันภัย ทั้งค่าเสียหายทางด้านร่างกายและด้านจิตใจ ความเสียหายของทรัพย์สิน หรือค่าเสียโอกาสต่างๆ หรือขอรับค่าปรึกษาได้ที่มูลนิธิเพื่อผู้บริโภค โดยไม่เสียค่าใช้จ่ายใดๆทั้งสิ้น หมายเลขโทรศัพท์ 02 248 3737

### ขณะเดินทาง

- ใช้เข็มขัดนิรภัยตลอดการเดินทาง
- ขณะเดินทาง ควรสังเกตอาการของพนักงานขับรถ หากพบว่ามึนเมา หาวบ่อย ขับรถเร็ว ฯลฯ ควรเตือนพนักงานขับรถ หรือแจ้งเจ้าหน้าที่ตำรวจ หรือแจ้งเจ้าหน้าที่ขนส่งตามจุดตรวจหรือแจ้งบริษัทเจ้าของรถให้เตือนทันทีหรือเปลี่ยนพนักงานขับรถ หากยังมีพฤติกรรมเสี่ยงอยู่
- ขณะเดินทาง หากพบหรือรู้สึกถึงความผิดปกติอื่นใดในตัวรถให้ทำการเตือนพนักงานขับรถ หากไม่เชื่อฟังหรือไม่แก้ไข ผู้โดยสารควรแจ้งความต่อเจ้าหน้าที่ ตำรวจหรือบริษัทรถรับจ้างโดยทันที

## หน่วยงานสาธารณสุข



- ประชาสัมพันธ์และรณรงค์ส่งเสริมความปลอดภัย การเลือกรถจ้างเหมา
- เตรียมความพร้อมของหน่วยบริการแพทย์ฉุกเฉิน (EMS) ทีมแพทย์ พยาบาล เจ้าหน้าที่ และอุปกรณ์ให้สามารถรับผู้บาดเจ็บได้ตลอด 24 ชม. และมีการซ้อมแผนร่วมกับหน่วยงานที่เกี่ยวข้องเพื่อรองรับการเกิดอุบัติเหตุใหญ่
- หน่วยงานระดับจังหวัด วิเคราะห์ข้อมูลทางระบาดวิทยา หากจุดเสี่ยงจุดอันตรายในพื้นที่นำเสนอต่อศูนย์ความปลอดภัยทางถนนและหน่วยงานในพื้นที่ เพื่อนำไปสู่การวางแผนแก้ไขปัญหาร่วมกันในพื้นที่
- ดำเนินการสอบสวนกรณีอุบัติเหตุร้ายใหญ่ ตามเกณฑ์ของสำนักระบาดวิทยา

สายด่วนกรมควบคุมโรค  
1422



DDC WATCH  
ACCESS ONLINE QR CODE

ที่ปรึกษา

ผู้เขียน

กองบรรณาธิการ

ออกแบบ

จำนวน

จัดทำโดย

อัชฎางค์ รวยอาจิณ นคร เปรมศรี

สำนักโรคไม่ติดต่อ สำนักระบาดวิทยา กรมควบคุมโรค

เสาวพักตร์ อึ้งจ้อย สิริลักษณ์ รังษิวงศ์ บริมาศ ศักดิ์ศิริสัมพันธ์

นัชนนท์ รองเลื่อน

13,000 ฉบับ

สำนักระบาดวิทยา กรมควบคุมโรค อาคาร 4 ชั้น 6 สำนักงานปลัดกระทรวงสาธารณสุข กระทรวงสาธารณสุข